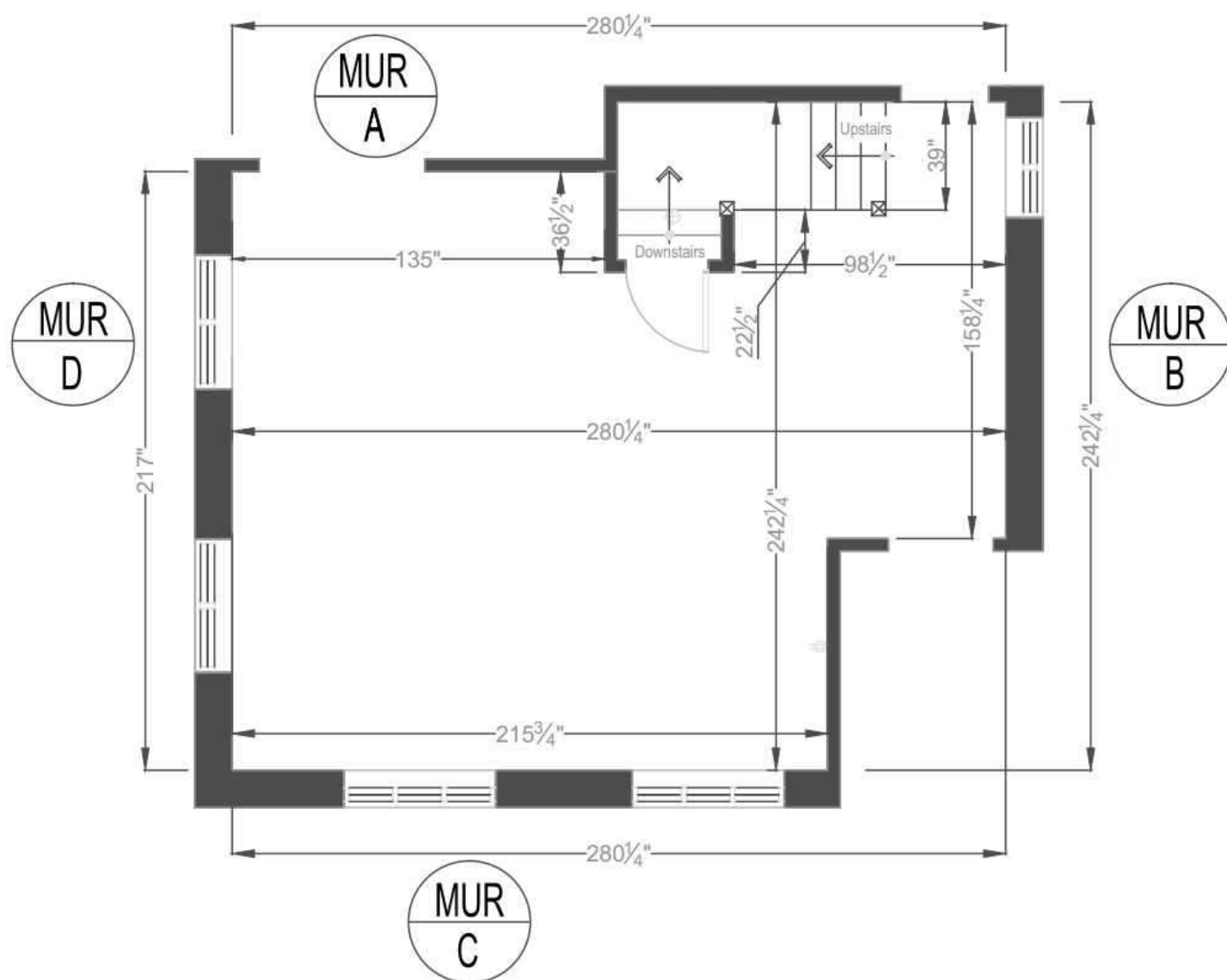


# Prendre les dimensions # 1

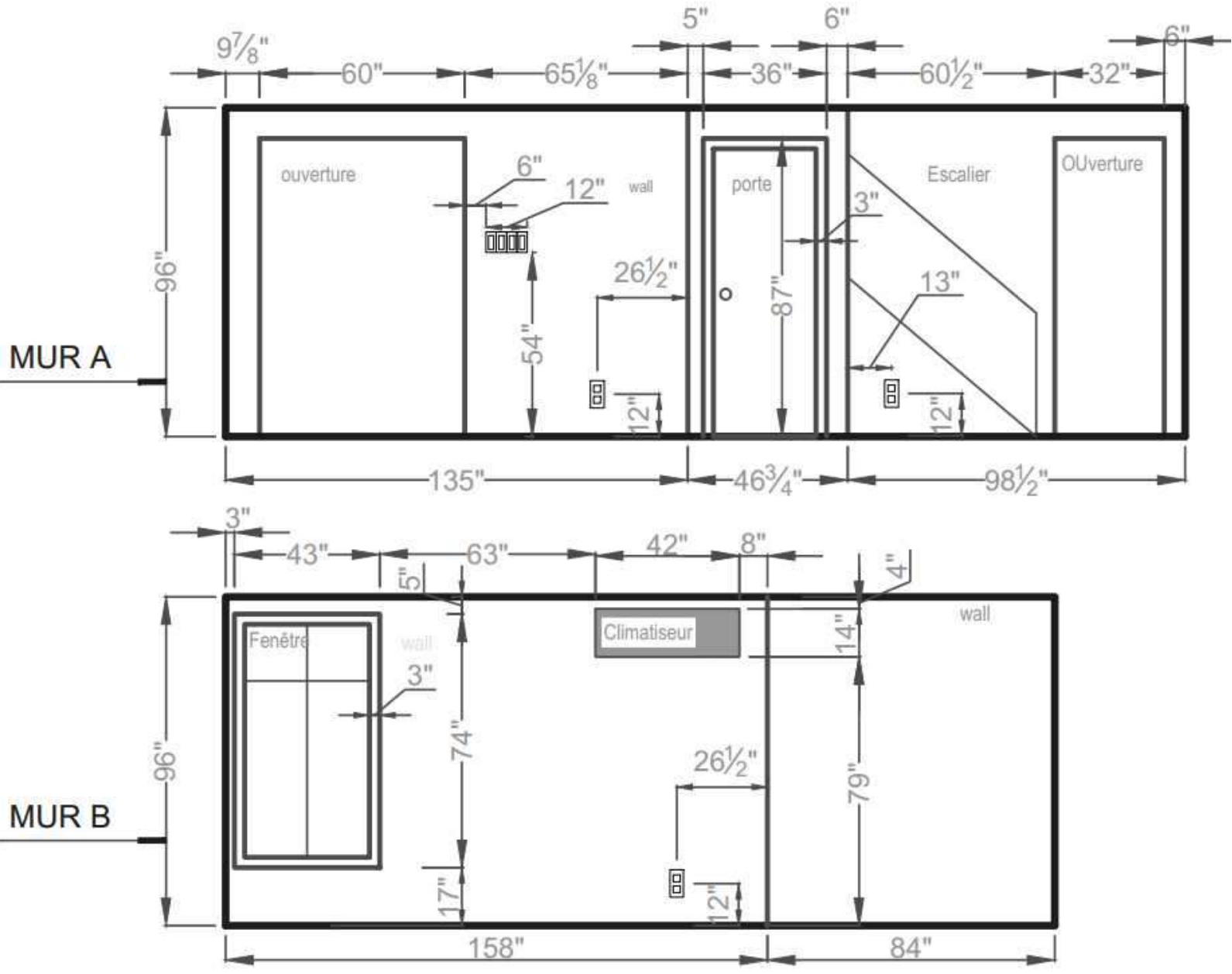


## PLAN GÉNÉRAL DE LA PIÈCE

1. Dessiner votre pièce.
2. En utilisant les lettres A, B, C, D pour identifier chacun des murs.
3. Indiquer les dimensions de largeur et longueur de votre pièce, placez-vous au centre de la pièce afin de prendre les distances les plus éloignées.
4. Indiquer les dimensions de tous les murs, fenêtres, encoches et autres ouverture de votre pièce.



# Prendre les dimensions # 2

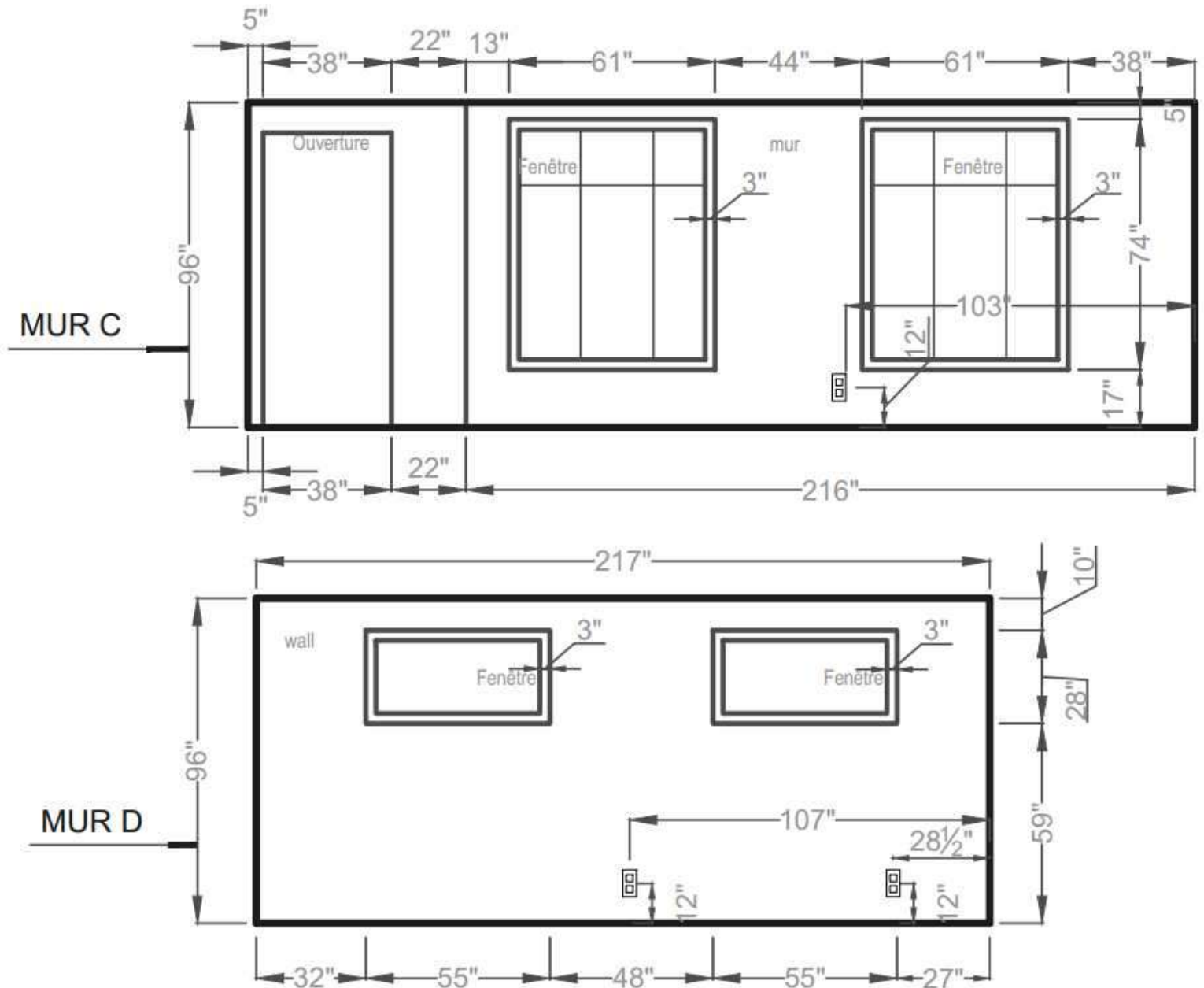


## PLAN GÉNÉRAL DES MURS (ÉLÉVATIONS)

Voir page 3.



# Prendre les dimensions # 3



## PLAN GÉNÉRAL DES MURS (ÉLÉVATIONS)

1. Dessiner chaque mur individuel.
2. Indiquer les dimensions de chaque bout de mur, portes, ouverture et fenêtres.
3. Inclure les moulures dans vos dimensions de portes et indiquer les dimensions des moulures.
4. Indiquer l'emplacement des prises, interrupteurs, lampes murales et autres ( tout ce qui est fixe)
5. Répéter cette étape pour chacun des quatre murs.

