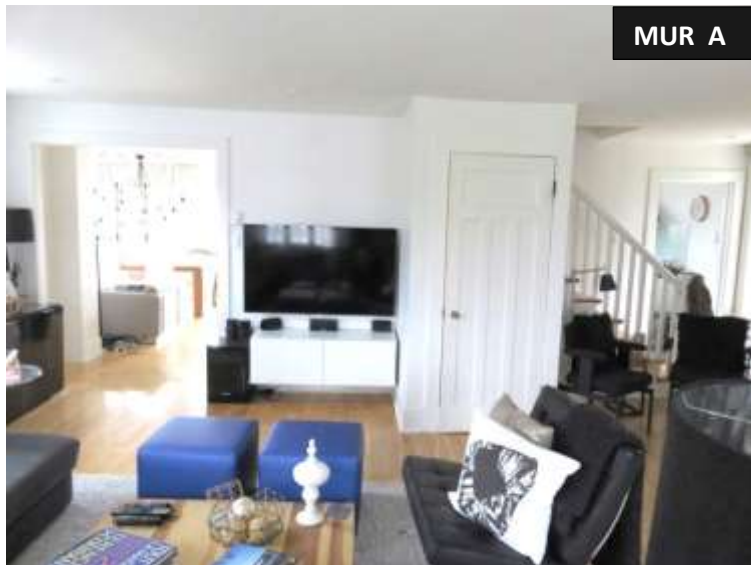
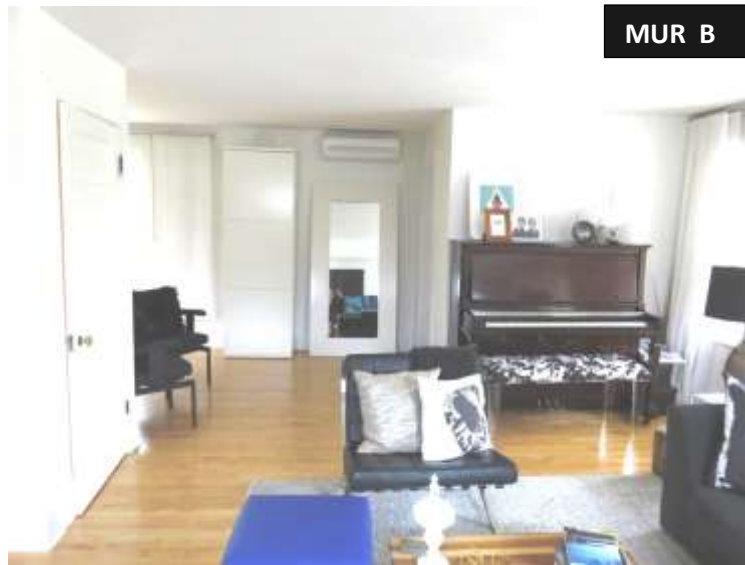


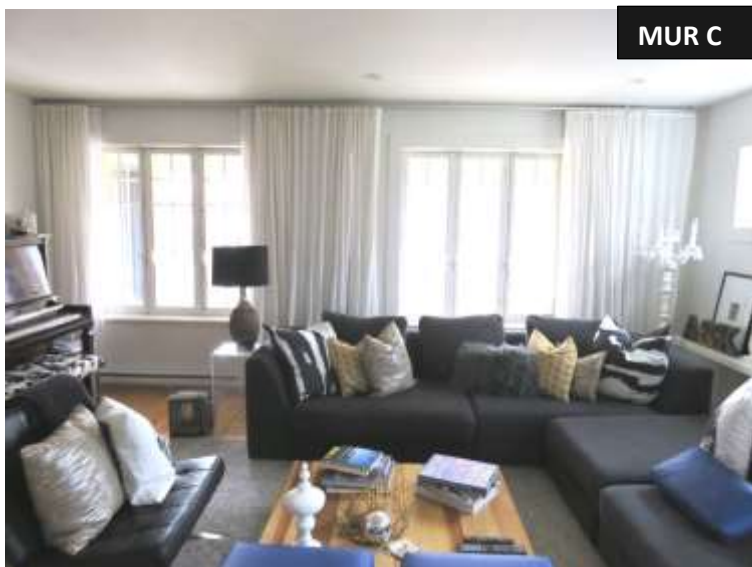
Vos photos !



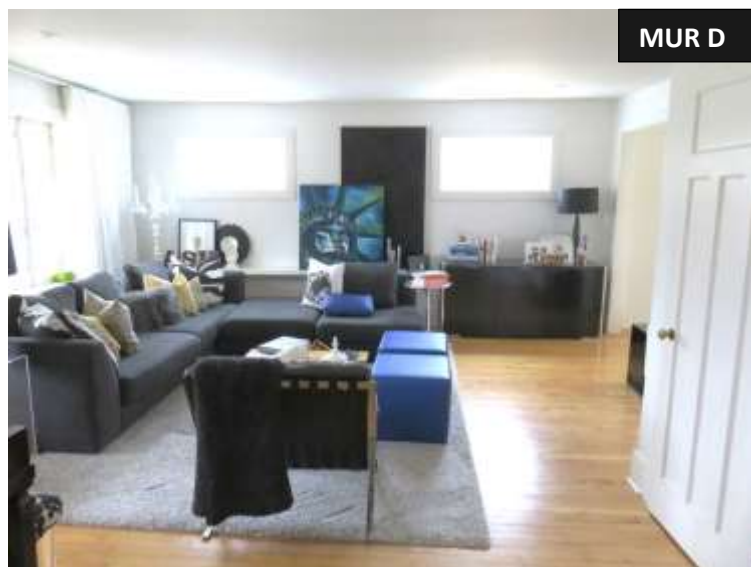
MUR A



MUR B



MUR C



MUR D

PHOTOS

1. Prendre un total de 4 photos minimum.
2. Et le plus possible pas en angle.
3. Placez-vous directement en face de chaque mur et assurez-vous que le mur entier se retrouve dans le cadre de la photo.
4. Prendre des photos de toutes les parties ou détails particuliers de la pièce que nous pourrions avoir de besoin.
5. Nommer chaque image qui correspond à chaque mur (se référer à votre plan de la pièce) et voir l'exemple ici. (A-B-C-D)